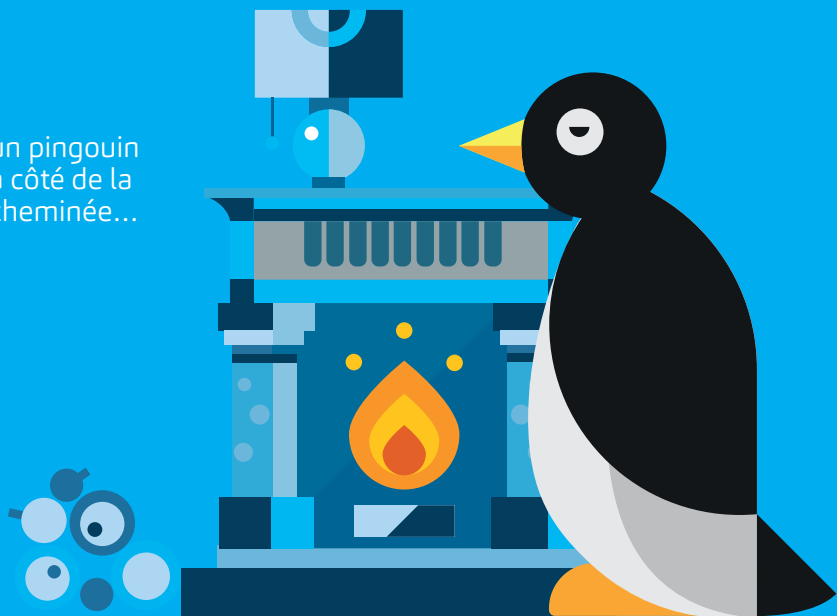


un pingouin
à côté de la
cheminée...



mais est-ce Bien sa PLACE ?

Mettons tout à la bonne place :
avec le **Nouveau Système de Collecte Différenciée**
de notre ville, nous pouvons transformer
les déchets en une grande ressource



Le Nouveau Système de Collecte
Porte à porte Combinée des déchets à Brescia
prévoit deux nouveautés :

1

Bacs à calotte pour les déchets alimentaires ménagers
et les déchets non-recyclables,
qui peuvent être ouverts avec le badge personnel

comment fonctionne
LE NOUVEAU SYSTEME ?

2

Collecte à domicile en porte à porte
pour papier, plastique, verre et métaux

LE BADGE ÉLECTRONIQUE PERSONNEL

Le badge électronique permet d'ouvrir les calottes qui couvrent les bacs.

Le badge est personnel, il est fourni à chaque ressortissant majeur et il est identifié par un code individuel.

Le code individuel est associé au **code usager** référé à l'unité familiale d'appartenance.



Les **déchets alimentaires ménagers** et les **déchets non recyclables** peuvent être déposés à tout moment dans les **nouveaux bacs à calotte positionnés sur la chaussée**.

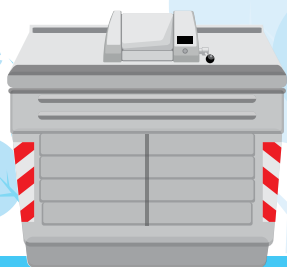
Très important : les déchets ménagers doivent être insérés dans des sacs compostables biodégradables similaires,

par dimensions et caractéristiques, à ceux fournis avec le kit initial.

Les déchets non recyclables peuvent être introduits dans tous types de sacs (par ex. celui des courses).

Rappelez-vous d'**emportez avec vous le badge électronique**, qui vous permet d'ouvrir la calotte pour y introduire les sacs.

LES NOUVEAUX BACS À CALOTTE POSITIONNÉS SUR LA CHAUSSÉE



DÉCHETS NON
RECYCLABLES



DÉCHETS
ALIMENTAIRES
MÉNAGERS

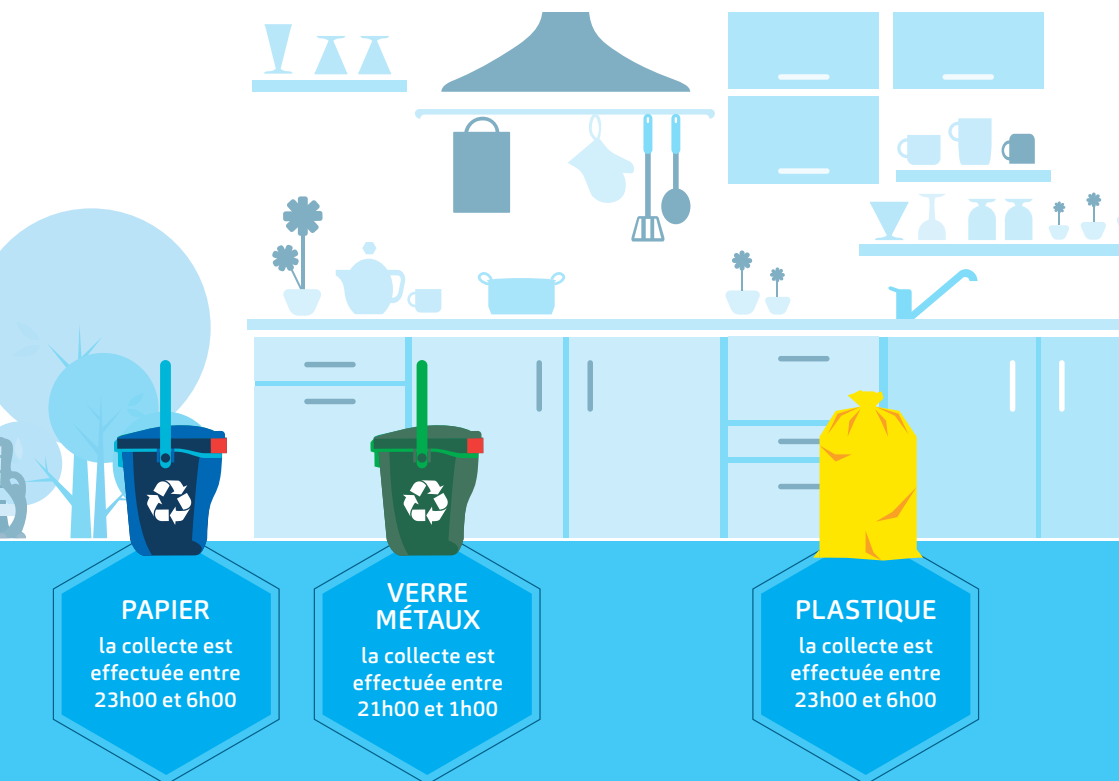
Le papier, le verre, les métaux et le plastique sont retirés en porte à porte une fois par semaine.

Les conteneurs de la collecte à domicile doivent être exposés sur la chaussée le jour et aux horaires indiqués sur le calendrier qui sera fourni avec le kit pour la collecte des déchets.

Contrôlez le jour d'enlèvement sur l'affiche exposée dans votre bâtiment.

Tandis que si votre bâtiment est doté de poubelles collectives, vous pouvez y déposer vos déchets quand vous le voulez, en les exposant le jour prévu pour la collecte.

LES BACS POUR LA COLLECTE EN PORTE À PORTE



PAPIER

la collecte est effectuée entre 23h00 et 6h00

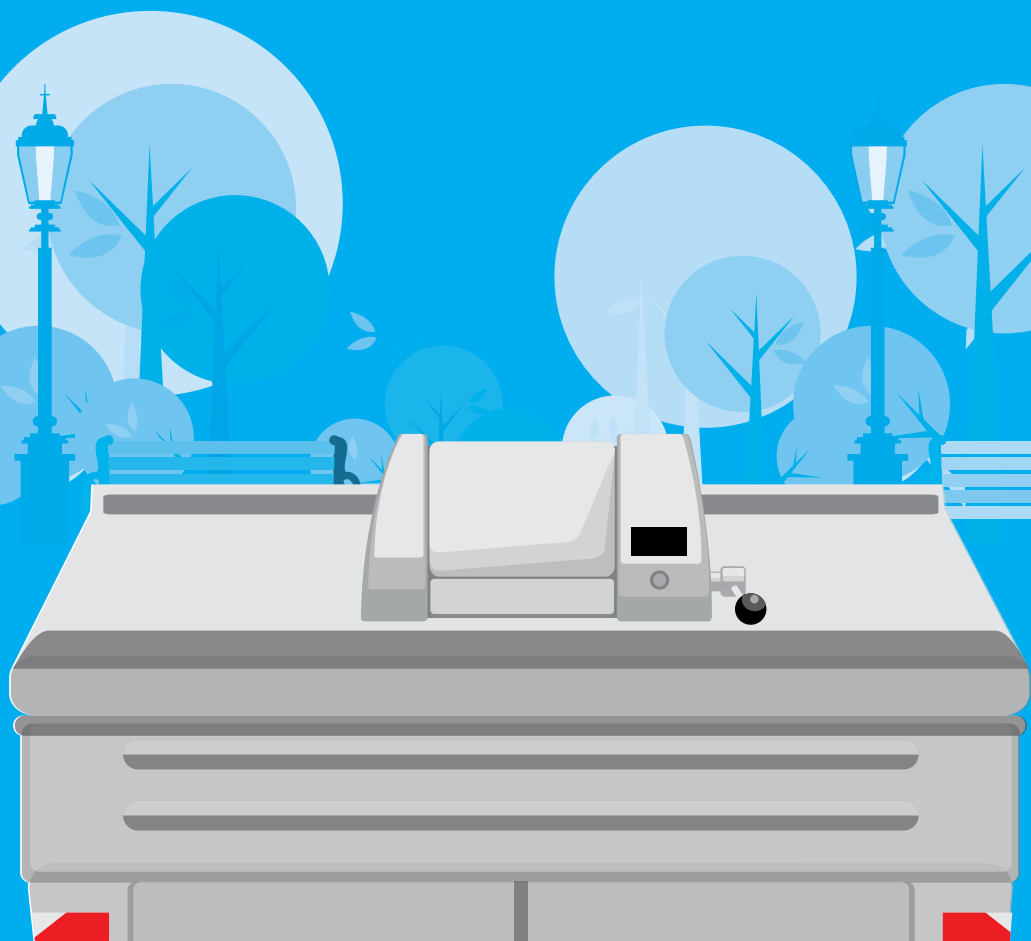
VERRE MÉTAUX

la collecte est effectuée entre 21h00 et 1h00

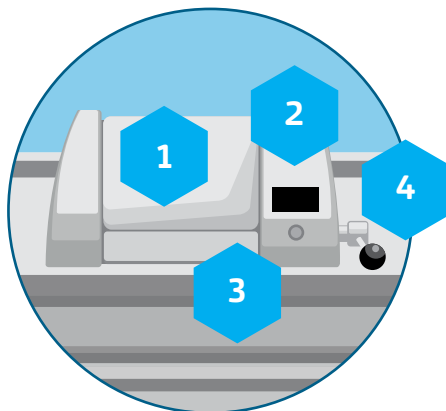
PLASTIQUE

la collecte est effectuée entre 23h00 et 6h00

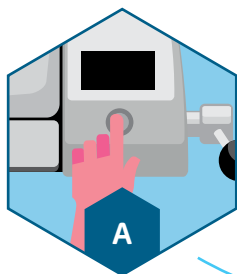
comment fonctionne LA CALOTTE ?



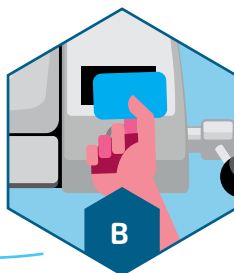
-
- 1 Compartiment des déchets :** dimensionné pour un volume maximal de 20 litres, il s'ouvre en approchant le badge à la calotte
 - 2 Écran :** à l'aide d'icônes, il explique comment déposer les déchets et signale les anomalies éventuelles de fermeture ou de badge
 - 3 Serrure électronique**
 - 4 Levier de fermeture :** ferme le compartiment à déchets.



COMMENT L'UTILISER

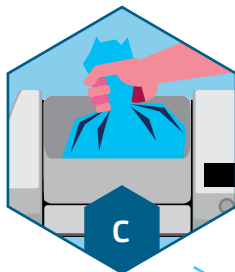


appuyer sur le bouton

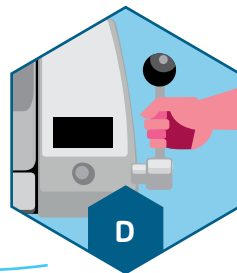


approcher le badge au lecteur de la calotte qui s'ouvrira automatiquement

introduire le sac, en s'assurant qu'il ne déborde en aucune manière hors de la calotte (pour éviter de la bloquer)



fermer la calotte en actionnant le levier



DÉCHETS ALIMENTAIRES MÉNAGERS

LES DÉCHETS ALIMENTAIRES MÉNAGERS VONT DANS LE BAC À CALOTTE MARRON

Les déchets de cuisine doivent être apportés dans les bacs à calotte marrons positionnés sur la chaussée, en utilisant les sacs biodégradables compostables, ayant des dimensions aptes à ne pas obstruer le compartiment de la calotte, comme ceux fournis avec le kit initial.

VOUS POUVEZ Y JETER

déchets et restes de cuisine crus ou cuits, épluchures et déchets de fruits et légumes, déchets de viande et de poisson, os et arêtes, pâtes et farines, pain, riz, noyaux de fruits, coques (d'œufs, noix, noisettes), filtres à thé et camomille, marcs de café, bouchons en liège, serviettes et mouchoirs en papier souillés, cartons à pizza souillés.

N'Y JETEZ PAS

coupes d'herbe et élagages, déchets verts (herbe, feuilles, élagage de plantes), déjections d'animaux, papier de conditionnement alimentaire (gras, plastifié ou avec aluminium), mégots de cigarettes, liquides, huile, produits chimiques, couches et serviettes hygiéniques, chiffons, bois, cendre (de cheminée et barbecue), litières d'animaux.



Pour signaler des dysfonctionnements éventuels, appelez le

**Numéro Vert
800 766625**

Il est formellement interdit d'abandonner des déchets hors des bacs, même si introduits dans des sacs parfaitement scellés.

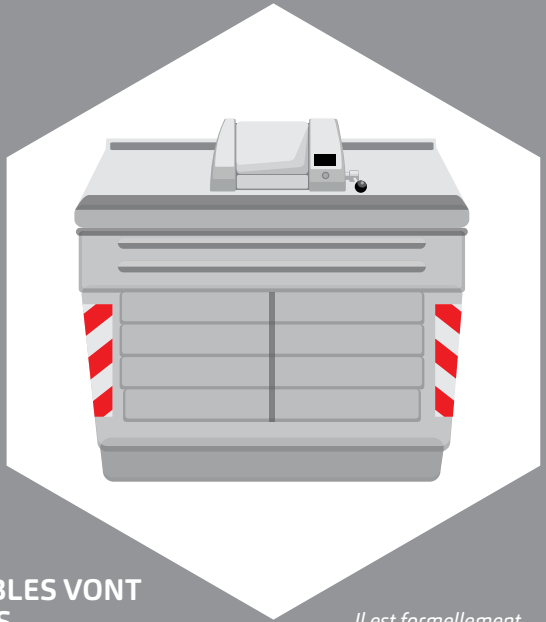


DÉCHETS NON RECYCLABLES



RAPPEL- VOUS QUE :

le compartiment à déchets a un volume d'environ 20 litres, qui correspond à un sac à courses. Pour diminuer les apports, rappelez-vous de réduire le volume des déchets.



LES DÉCHETS NON RECYCLABLES VONT DANS LE BAC À CALOTTE GRIS

Tous les déchets non recyclables doivent être apportés dans les bacs à calotte gris positionnés sur la chaussée, en utilisant des sacs ayant des dimensions aptes à ne pas obstruer le compartiment de la calotte.

VOUS POUVEZ Y JETER

papier souillé, gras, papier de verre, plats cassés et céramique en général (en quantité limitée), jouets en plastique non électroniques et sans piles, cd, dvd, cassettes musicales et vidéos, filtres et sacs pour aspirateur, couches, serviettes hygiéniques, déjections d'animaux, sparadraps, rasoirs jetables, mégots de cigarettes.

N'Y JETEZ PAS

piles, huiles, médicaments, conteneurs et matériaux dangereux (colles, peintures, solvants, insecticides), ampoules à faible consommation et lampes fluorescentes, tous les déchets non recyclables.

Il est formellement interdit d'abandonner des déchets hors des bacs, même si introduits dans des sacs parfaitement scellés.

PAPIER



LE PAPIER VA DANS LE BAC BLEU

Le papier et le carton doivent être déposés dans les poubelles bleues, à usage familial, ou dans les bacs bleus à usage du bâtiment, fournis avec le kit initial.

De son chef, l'usager ne peut pas utiliser des conteneurs différents.

VOUS POUVEZ Y JETER

journaux, cahiers et magazines (sans parties adhésives, métal ou plastique), récipients en Tetra Pak (lait, jus de fruits et autres boissons), sacs en papier, barquettes et boîtes en carton pour aliments, emballages en carton pour jouets et vêtements, cartons à pizza sans restes de nourriture.

N'Y JETEZ PAS

papier souillé d'aliments, papier chimique de fax ou autocopiant, tickets de caisse, papier sulfuré, cartes plastifiées, emballages en cellophane, cartons à pizza avec restes de nourriture, sacs en plastique.



Consultez le calendrier fourni avec le kit des bacs pour connaître le jour d'enlèvement dans votre zone

VERRE ET MÉTAUX

LE VERRE ET LE MÉTAL DOIVENT ÊTRE INTRODUICTS DANS LE BAC VERT

Le verre et les métaux doivent être déposés dans les bacs verts à usage familial ou dans les bacs verts à usage du bâtiment, fournis avec le kit initial. De son chef, l'usager ne peut pas utiliser des conteneurs différents.

VOUS POUVEZ Y JETER

bouteilles, verres, bocaux, vases et carafes en verre, barquettes et récipients en aluminium pour conserver et congeler les aliments, boîtes et tubes à usage alimentaire, canettes de boissons et liquides, feuilles d'aluminium, boîtes, cintres en métal, bouchons en métal, sprays non étiquetés avec les symboles de danger*, cafetières.

N'Y JETEZ PAS

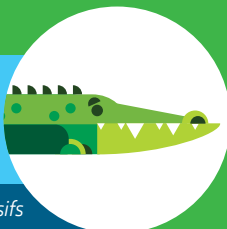
assiettes et tasses en céramique, ampoules à incandescence et à basse consommation, néons, miroirs, récipients en vitrocéramique (type Pyrex) ou en céramique, verres et objets en cristal, sachets en plastique, vitres de fenêtres, vitres de voitures, vitres de phares et de feux, emballages en verre de médicaments utilisés, tubes d'appareils de télévision, écrans TV, écrans, pierres, cailloux, sprays étiquetés avec les symboles de danger*



Consultez le calendrier fourni avec le kit des bacs pour connaître le jour d'enlèvement dans votre zone



RAPPELEZ-VOUS QUE :
vider, rincer et/ou nettoyer
les récipients



** dangereux, toxiques, inflammables ou corrosifs*

PLASTIQUE

JETER LE PLASTIQUE DANS LE SAC JAUNE

Les emballages en plastique doivent être déposés dans les sacs jaunes fournis avec le kit initial. De son chef, l'utilisateur ne peut pas utiliser des conteneurs différents.



Consultez le calendrier fourni avec le kit des bacs pour connaître le jour d'enlèvement dans votre zone

VOUS POUVEZ Y JETER

bouteilles d'eau minérale, lait, boissons et huiles, flacons et distributeurs de détergents, savons et cosmétiques, récipients de sauces, crèmes, yaourts et glaces, barquettes pour aliments (PET, polystyrène et polypropylène), blisters et emballages moulés, emballages et sachets de pâtes, chips, bonbons, légumes et surgelés (y compris ceux à revêtement interne argenté), filets de fruits et légumes, pellicule alimentaire, sachets et sacs de magasins, sacs de produits de jardinage, détergents et aliments pour animaux ; pots de fleurs et de plantes utilisés pour la vente et le transport, matériaux de protection et de transport de marchandise (pellicules, pluriball, chips en polystyrène), assiettes et verres jetables (sans résidus d'aliments ni de boissons), cintres pour vêtements entièrement en plastique, cageots en plastique pour fruits et légumes.

N'Y JETEZ PAS

jouets, chaussures de gymnastique, pantoufles en plastique, tapis, meubles et pièces d'ameublement en plastique, dvd, cd, cassettes musicales et vidéos, photos et pellicules photographiques, plumes, parapluies, rasoirs jetables, réservoirs, seaux, brosses à dents.



ATTENTION :

les récipients pour liquides en Tetra Pak ne doivent pas être introduits dans les bacs bleus avec le papier.

RAPPELEZ-VOUS QUE :

vider, rincer et/ou nettoyer les récipients



Pour tous les déchets, il y a le bon endroit,
même pour la vieille armoire de
grand-maman et pour l'herbe du jardin.

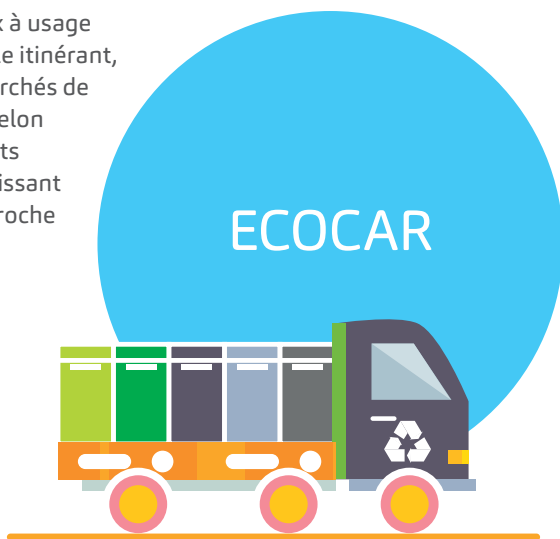
Pour la dépose des déchets dangereux à usage familial, il y a l'**Ecocar**. C'est un véhicule itinérant, qui se déplace entre les principaux marchés de la ville et autres points d'agrégation, selon un calendrier préfixé. Les ressortissants peuvent apporter les déchets en choisissant le moment où ce véhicule est le plus proche de leur quartier.

QUOI Y APPORTER

médicaments périmés, huiles minérales et végétales, piles, batteries de voitures, tubes au néon, ampoules fluorescentes, écrans, appareils de télévision de petites dimensions, téléphones mobiles, mixers, sèche-cheveux et électroménagers divers de petites dimensions, récipients de produits étiquetés avec des symboles de danger* comme, par exemple, les peintures, les isolants, l'ammoniac, les insecticides, les désinfectants, les toner.

OÙ TROUVER L'ECOCAR

Sur le site www.differenziatabrescia.it, dans la section des Services de Zone, il y a les lieux et les dates de la présence de l'Ecocar les plus proches de votre adresse.



* Récipients de déchets ménagers classés comme dangereux

Ce sont les récipients de produits ménagers toxiques ou inflammables comme, par exemple : peintures, encres, pesticides, isolants, produits de nettoyage, produits pour automobiles, produits pour bricolage et jardinage.

Ces symboles sont apposés sur les récipients des déchets dangereux :



TOXIQUE

produits tue-mouches, thermomètres, bactéricides, vernis, liquides de refroidissement, poisons pour rats, désherbants, hydroxyde de sodium (soude caustique), désinfectants.



IRRITANT

eau de javel, ammoniac, trichloréthylène, vernis nitro et synthétiques, térébenthine, détergents pour automobile, détachants, colles, peintures pour carrosseries, mastics, diluants, adhésifs.



INFLAMMABLE

sprays, détachants, solvants, antirouille au zinc, colles, vernis, vernis nitro et synthétiques, produits antibuée, diluants, brillants, alcool éthylique pour liqueurs, polish pour carrosseries.



CORROSIF

batteries, acides, produits pour désobstruer les tuyaux.



Pour l'écoulement des déchets volumineux, tel que les meubles et les électroménagers, les ressortissants ont à disposition un service d'enlèvement gratuit sur réservation.

On peut **réserver** en appelant le **Numéro Vert 800 437678**, du lundi au vendredi de 8h00 à 20h00 et le samedi de 8h00 à 15h00.

Le jour et l'heure convenus pour l'enlèvement, les déchets à écouler doivent être exposés sur la chaussée ou sur le trottoir, dans un emplacement accessible au véhicule de la collecte.

L'enlèvement est effectué pour un nombre maximal de 4 pièces.

On n'effectue pas des opérations de débarras de caves, galetas et autres lieux.

LES DÉCHETS ENCOMBRANTS



LES PILES ET LES MÉDICAMENTS



Les piles épuisées doivent être jetées dans les conteneurs prévus à cet effet, distribués dans les exercices commerciaux, les écoles et les bureaux publics de la ville.

En alternative, on peut les amener à l'Ecocar ou aux plates-formes écologiques.

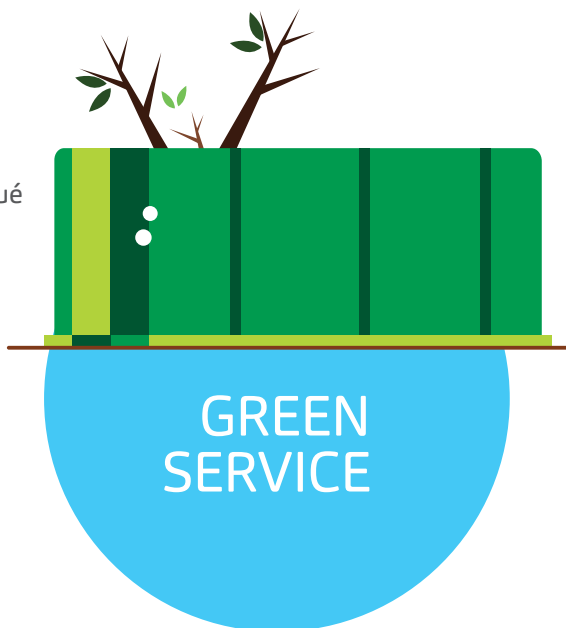
Les médicaments périmés doivent être jetés dans les bacs prévus disponibles dans les pharmacies de la ville. En alternative, on peut les amener à l'Ecocar ou aux plates-formes écologiques.

LES VÊTEMENTS USÉS

Les vêtements et les pièces d'habillement en général, si encore en bonnes conditions et propres, peuvent être apportés dans la bacs jaunes positionnés sur les chaussées du territoire de la ville. Ces bacs sont gérés par des organismes sans but lucratif, avec la collaboration de coopératives sociales et de bénévoles qui les vident et acheminent leur contenu à la réutilisation.



Pour l'enlèvement des déchets verts en provenance de zones vertes (herbe, élagages de plantes), l'apport doit être effectué dans les bacs verts positionnés dans le territoire communal. Ces bacs sont dénommés Green Service, ils sont en plastique recyclé et leur hauteur du sol est de 120 cm, pour faciliter l'apport des déchets verts et des élagages, qui doivent être jetés directement dans les bacs, **sans utiliser des sacs en plastique.**



LES PLATE-FORMES ÉCOLOGIQUES

sont des aires équipées et gardées dans lesquelles on peut apporter les déchets suivants :

- **encombrants** : meubles (armoires, tables, fauteuils, canapés, sommiers, chaises), objets divers (matelas, cuisinières, chauffe-eau, plantes d'intérieur), déchets volumineux qui ne sont pas produits dans les habitations (bicyclettes, canots, carcasses diverses), déchets volumineux qui dérivent de petites activités de restructuration (portes, fenêtres, stores, moquette, éviers)
- **biens durables à écouler** : réfrigérateurs, surgélateurs, congélateurs, appareils de télévision, ordinateurs, lave-linges, lave-vaisselle, climatiseurs

** dangereux, toxiques, inflammables ou corrosifs*

Actuellement, Brescia est équipée de cinq Plates-formes Écologiques. On prévoit la réalisation de **deux nouvelles plates-formes** qui comprendront également deux **Centres de Réutilisation**.

Dans ces nouvelles aires on pourra **apporter, déposer et prélever des biens utilisés**, qui peuvent être réutilisés sans nécessité de réparation, en contribuant ainsi à la réduction des déchets urbains. Les biens collectés pourront être cédés aux associations sans but lucratif ou destinés au tri sélectif via les plates-formes écologiques municipales.

- **inertes** (décombres, appareils sanitaires, gravas)
- **piles épuisées**
- **déchets verts et élagages**
- **ampoules fluorescentes à faible consommation** (à déposer intègres)
- **batteries d'automobiles**
- **huiles et graisses de fritures**
- **cartouches épuisées pour toner**
- **pneus**
- **huiles minérales épuisées**
- **verre en plaques**
- **fer** (pièces de meubles démontées, petits objets)
- **bois** (pièces, parties de meubles, cassettes)
- **produits et récipients étiquetés avec les symboles de danger ***
- **peintures et vernis**

LES CENTRES DE RÉUTILISATION (en projet)

Les Centres de Réutilisation seront destinés, notamment, aux biens suivants :

- **meubles en bois**
- **jouets**
- **vêtements et chaussures**
- **vaisselle**
- **électroménagers et ustensiles**



VIA METASTASIO
(quartier Fiumicello)

VIA COLLEBEATO
zone Parc
Polyvalent
(en projet)

VIA TRIUMPLINA
zone Stade
(en projet)

**CENTRE DE
RÉUTILISATION**
(en projet)

**CENTRE DE
RÉUTILISATION**
(en projet)

Via Milano

BRESCIA

VIA CODIGNOLE
31/e et 31/f
(siège social
A2A Ambiente)

A4

Tangenziale Ovest

Les usagers professionnels peuvent apporter les déchets uniquement aux plates-formes écologiques de via Codignole et de via Chiappa. Pour y accéder, ils doivent posséder les autorisations nécessaires au transport des déchets, ainsi que la documentation d'accompagnement correcte (formulaire).
Les déchets qui peuvent y être apportés sont ceux prévus par le Règlement Municipal.

Plates-formes écologiques municipales: où les trouver ?

VIA GATTI
(San Polo Nuovo)

VIA CHIAPPA
(Buffalora)

VIA GIOTTO
(San Polo Nuovo)

Viale S.Eufemia

A4

HORAIRES DES PLATES-FORMES

du lundi au samedi 9h00 - 13h00 et 15h00 - 19h00,
dimanche 9h00 - 13h00

uniquement Via Chiappa :

du lundi au vendredi horaire continu
8h00 - 18h00, samedi 8h00 - 13h00

...avec 37 canettes on peut
fabriquer une cafetière



QUE DEVIENNENT LES

...avec 7 pots en verre
on réalise une bouteille
en verre neuve



...avec les restes alimentaires, on obtient
de la terre à utiliser pour cultiver des
plantes et des fleurs



...avec 5 flacons
en plastique, on peut fabriquer
un arrosoir

es Déchets ?

Grâce à la Nouvelle
Collecte Différenciée,
on peut donner une
nouvelle vie aux
déchets. Les matériaux
correctement triés
peuvent être récupérés
et recyclés en se
transformant en de
nouveaux objets.
Peut-être vous ne savez
pas que...



RAPPELEZ-VOUS QUE :

avant de jeter quoi que ce soit
(livres, vêtements et téléphones
portables), demandez-vous si
quelqu'un d'autre peut encore les utiliser.





Aliments avariés	● Bac marron
Allumettes brûlées	● Bac marron
Bâtonnet glacé en bois des glaces	● Bac marron
Boîtes pour pizza souillées	● Bac marron
Bouchons en liège	● Bac marron
Céréales	● Bac marron
Cheveux non traités	● Bac marron
Copeaux(en petites quantités)	● Bac marron
Cure-dents	● Bac marron
Encens	● Bac marron
Filtres thé	● Bac marron
Fleurs et feuilles séchées (en petite quantité)	● Bac marron
Fruits et légumes	● Bac marron
Lingettes de cuisine souillées	● Bac marron
Marc de café	● Bac marron
Mouchoirs en papier utilisés	● Bac marron
Os (en petites quantités)	● Bac marron
Restes alimentaires crus ou cuits	● Bac marron
Sac en jute	● Bac marron
Sciure propre	● Bac marron
Serviettes papier souillées	● Bac marron
Aérosols avec gaz propulseur écologique	● Bac vert
Barquettes en aluminium	● Bac vert

Bouchons en métal	● Bac vert
Bouteilles en verre	● Bac vert
Canettes en aluminium pour boissons	● Bac vert
Carafes en verre	● Bac vert
Cintres en métal	● Bac vert
Clés	● Bac vert
Fermeture du yogourt en aluminium	● Bac vert
Fermeture métalliques pour pots en verre	● Bac vert
Feuillards métalliques	● Bac vert
Flacons (non destinés à contenir médicaments)	● Bac vert
Flacons en fer blanc pour aliments	● Bac vert
Flacons en fer blanc pour huile de cuisine	● Bac vert
Papier aluminium	● Bac vert
Pots en verre de yogourt/dessert	● Bac vert
Pots et emballages divers en verre	● Bac vert
Pots pour aliments en verre ou métal	● Bac vert
Récipients en verre de produits liquides pour l'hygiène personnelle	● Bac vert
Verre cassé	● Bac vert
Verre opale (flacons de parfum)	● Bac vert
Verres en verre	● Bac vert
Agendas en carton et/ou en carton fin	● Bac bleu
Boîte en carton pour sel/sucre	● Bac bleu
Boîtes en carton fin	● Bac bleu
Boîtes pour pizza sans restes alimentaires	● Bac bleu
Briques en Tetra Pak	● Bac bleu
Brochures non plastifiées	● Bac bleu
Cageot en carton pour les fruits	● Bac bleu
Cahiers non plastifiés	● Bac bleu
Calendriers (éliminer les éléments qui ne sont pas en papier)	● Bac bleu
Carton ondulé	● Bac bleu
Conditionnements en papier et carton	● Bac bleu
Dépliants non plastifiés	● Bac bleu
Enveloppes en papier	● Bac bleu
Feuilles continues pour imprimantes	● Bac bleu
Livres (sans couverture plastifiée)	● Bac bleu
Magazines non plastifiés	● Bac bleu
Papier propre mouillé	● Bac bleu

Papier-cadeau	● Bac bleu
Paquet de cigarettes (sans garniture interne)	● Bac bleu
Quotidiens	● Bac bleu
Sachet propre du pain	● Bac bleu
Serviettes papier propres	● Bac bleu
Assiettes en plastique	● sac jaune
Assiettes en plastique « jetables »	● sac jaune
Barquettes pour glaces	● sac jaune
Boîte à œufs en plastique	● sac jaune
Bouchons en plastique	● sac jaune
Bouteilles en plastique pour boissons	● sac jaune
Bouteilles en plastique pour huile de cuisine	● sac jaune
Cageots en plastique pour fruits et légumes	● sac jaune
Cintres en plastique	● sac jaune
Couvercles en plastique	● sac jaune
Emballages en plastique pour pâtes et goûters	● sac jaune
Emballages moulés en polystyrène pour aliments	● sac jaune
Feuillard en plastique	● sac jaune
Filets pour fruits et légumes	● sac jaune
Film à bulles d'air (pluriball)	● sac jaune
Flacons en plastique de produits de nettoyage liquides (non marqués comme « dangereux »)	● sac jaune
Pellicules en cellophane	● sac jaune
Récipients pour glace (si rincés)	● sac jaune
Sachets pour café en plastique	● sac jaune
Sachets pour congélateur	● sac jaune
Sacs à courses en plastique	● sac jaune
Tubes dentifrice	● sac jaune
Vases en plastique pour fleurs achetées avec le produit	● sac jaune
Verres en plastique « jetables »	● sac jaune
Articles de papeterie (crayons, stylos à bille, règles, etc.)	● Bac gris
Assiettes en céramique	● Bac gris
Blister pour pastilles	● Bac gris
Boutons	● Bac gris
Briquets	● Bac gris
Brosses à dents	● Bac gris
Caoutchouc	● Bac gris
Cassettes audio et leurs étuis	● Bac gris

Cassettes vidéos et leurs étuis en plastique	● Bac gris
Cd et leurs étuis	● Bac gris
Cendre de cigarette (sans filtre)	● Bac gris
Cendres éteintes de cheminée	● Bac gris
Cheveux teints	● Bac gris
Chewing-gum	● Bac gris
Chiffons	● Bac gris
Cintres portemanteaux en métal et en bois	● Bac gris
Collants en nylon	● Bac gris
Cotons-tiges	● Bac gris
Couches	● Bac gris
Couches-culottes	● Bac gris
Couverts en plastique	● Bac gris
Cuir	● Bac gris
Dossiers pour documents	● Bac gris
Dvd et leurs étuis	● Bac gris
Échantillons de produits cosmétiques	● Bac gris
Élastiques	● Bac gris
Emballages fabriqués avec des matériaux divers (par ex. sacs aliments pour chats, sacs sous vide pour café, etc.)	● Bac gris
Éponges	● Bac gris
Étiquettes autocollantes	● Bac gris
Étoffes et rubans	● Bac gris
Faïences	● Bac gris
Feutres	● Bac gris
Films photos	● Bac gris
Fleurs artificielles	● Bac gris
Gants en caoutchouc	● Bac gris
Jouets non électroniques	● Bac gris
Lames de rasoir	● Bac gris
Litières pour animaux domestiques	● Bac gris
Lunettes	● Bac gris
Mégots de cigarettes et cigares	● Bac gris
Mousse élastomère	● Bac gris
Objets e caoutchouc	● Bac gris
Objets en peluche ou ouate	● Bac gris
Ouate	● Bac gris
Papier carbone	● Bac gris

Papier de verre	● Bac gris
Papier huilé pour aliments	● Bac gris
Papier souillé de détergents ou substances diverses	● Bac gris
Papier sulfurisé	● Bac gris
Papier-calque pour dessin	● Bac gris
Peignes et brosses	● Bac gris
Photographies	● Bac gris
Plats de cuisson en pyrex	● Bac gris
Préservatifs	● Bac gris
Produits cosmétiques	● Bac gris
Récipients et objets divers en plastique dur (de petites dimensions)	● Bac gris
Ruban abrasif	● Bac gris
Ruban pour paquet	● Bac gris
Sacs à dos	● Bac gris
Sacs usés pour l'aspirateur	● Bac gris
Savon	● Bac gris
Sciure souillée de détergents ou substances diverses	● Bac gris
Seaux en plastique	● Bac gris
Serviettes hygiéniques	● Bac gris
Sparadraps	● Bac gris
Tampons pour timbres	● Bac gris
Tickets de caisse	● Bac gris
Tous types de radios et radiographies	● Bac gris
Tuyaux en caoutchouc	● Bac gris
Polystyrène (conditionnements)	● Sac jaune/Plate-forme écologique
Appareil de télévision	Plate-forme écologique
Aspirateurs	Plate-forme écologique
Balais	Plate-forme écologique
Balance pèse-personne électronique	Plate-forme écologique
Balance pèse-personne mécanique	Plate-forme écologique
Bois peint	Plate-forme écologique
Boîtes à archives	Plate-forme écologique
Boulonnerie	Plate-forme écologique
Cadres en aluminium	Plate-forme écologique
Cadres en bois	Plate-forme écologique
Cageot en bois pour les fruits	Plate-forme écologique
Carreaux (en petites quantités)	Plate-forme écologique

Casque pour moto	Plate-forme écologique
Casseroles	Plate-forme écologique
Chaise haute pour enfant	Plate-forme écologique
Chaise-longue	Plate-forme écologique
Climatiseurs	Plate-forme écologique
Coussins	Plate-forme écologique
Couverts en acier	Plate-forme écologique
Cristaux (de grandes dimensions)	Plate-forme écologique
Dames-jeannes (sans paille)	Plate-forme écologique
Fauteuils	Plate-forme écologique
Fenêtres en aluminium	Plate-forme écologique
Fenêtres en bois	Plate-forme écologique
Fer	Plate-forme écologique
Fours électriques	Plate-forme écologique
Gravats en petites quantités en provenance de travaux dans logement privé	Plate-forme écologique
Jantes	Plate-forme écologique
Lampadaires	Plate-forme écologique
Lave-vaisselle	Plate-forme écologique
Moustiquaires	Plate-forme écologique
Paillasson	Plate-forme écologique
Palettes	Plate-forme écologique
Parapluie	Plate-forme écologique
Parasols	Plate-forme écologique
Planche à découper	Plate-forme écologique
Planches à repasser	Plate-forme écologique
Plaques de verre	Plate-forme écologique
Plomberie	Plate-forme écologique
Pneus	Plate-forme écologique
Pots en terre-cuite	Plate-forme écologique
Râpe	Plate-forme écologique
Réfrigérateurs	Plate-forme écologique
Skis et chaussures de ski	Plate-forme écologique
Stores	Plate-forme écologique
Structures en métal	Plate-forme écologique
Téléphone mobile	Plate-forme écologique
Trotteur pour enfant	Plate-forme écologique
Valises	Plate-forme écologique

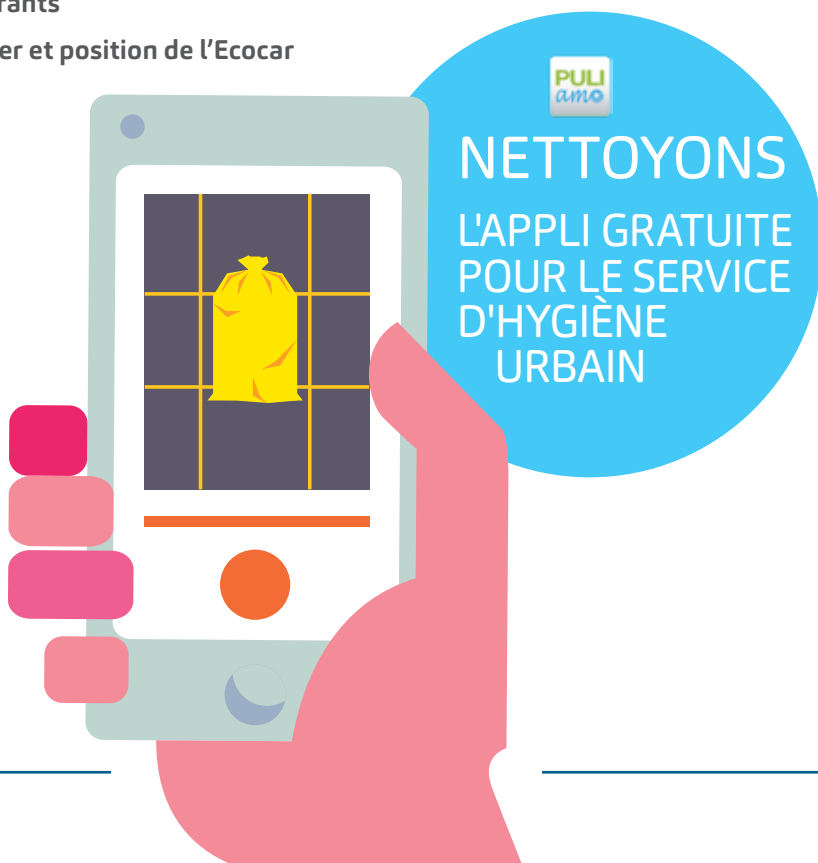
Vélos	Plate-forme écologique
Verre armé	Plate-forme écologique
Acétone	Ecocar/Plate-forme écologique
Aérosols avec gaz inflammable	Ecocar/Plate-forme écologique
Ampoules	Ecocar/Plate-forme écologique
Antirouille	Ecocar/Plate-forme écologique
Autocollants chimiques	Ecocar/Plate-forme écologique
Bactéricides	Ecocar/Plate-forme écologique
Balance électronique	Ecocar/Plate-forme écologique
Batteries pour automobiles	Ecocar/Plate-forme écologique
Blancs correcteurs	Ecocar/Plate-forme écologique
Calculatrices	Ecocar/Plate-forme écologique
Cire pour bois	Ecocar/Plate-forme écologique
Claviers d'ordinateur	Ecocar/Plate-forme écologique
Colles	Ecocar/Plate-forme écologique
Détachants	Ecocar/Plate-forme écologique
Écrans	Ecocar/Plate-forme écologique
Fer à repasser	Ecocar/Plate-forme écologique
Herbicides	Ecocar/Plate-forme écologique
Huiles épuisées minérales	Ecocar/Plate-forme écologique
Huiles épuisées végétales (huile de cuisine)	Ecocar/Plate-forme écologique
Imprimantes	Ecocar/Plate-forme écologique
Insecticides	Ecocar/Plate-forme écologique
Isolants	Ecocar/Plate-forme écologique
Lecteur cd	Ecocar/Plate-forme écologique
Lecteur dvd	Ecocar/Plate-forme écologique
Magnétoscopes	Ecocar/Plate-forme écologique
Mastics	Ecocar/Plate-forme écologique
Ordinateur	Ecocar/Plate-forme écologique
Peintures	Ecocar/Plate-forme écologique
Piles	Ecocar/Plate-forme écologique
Produits antiparasitaires	Ecocar/Plate-forme écologique
Produits contre les vers à bois	Ecocar/Plate-forme écologique
Radio	Ecocar/Plate-forme écologique
Raticides	Ecocar/Plate-forme écologique
Sèche-cheveux	Ecocar/Plate-forme écologique
Seringue (sans aiguille)	Ecocar/Plate-forme écologique

Solvants	Ecocar/Plate-forme écologique
Stéréo	Ecocar/Plate-forme écologique
Téléphone	Ecocar/Plate-forme écologique
Térébenthine	Ecocar/Plate-forme écologique
Thermomètres	Ecocar/Plate-forme écologique
Toner	Ecocar/Plate-forme écologique
Trichloréthylène	Ecocar/Plate-forme écologique
Vernis	Ecocar/Plate-forme écologique
Vernis pour chaussures	Ecocar/Plate-forme écologique
Armoires en métal	Service déchets encombrants/Plate-forme écologique
Bahuts	Service déchets encombrants/Plate-forme écologique
Canapés	Service déchets encombrants/Plate-forme écologique
Chaises en bois	Service déchets encombrants/Plate-forme écologique
Chaises en plastique	Service déchets encombrants/Plate-forme écologique
Étagères en métal	Service déchets encombrants/Plate-forme écologique
Lattes	Service déchets encombrants/Plate-forme écologique
Matelas	Service déchets encombrants/Plate-forme écologique
Meubles en bois	Service déchets encombrants/Plate-forme écologique
Miroirs	Service déchets encombrants/Plate-forme écologique
Petites portes en métal	Service déchets encombrants/Plate-forme écologique
Portes en bois	Service déchets encombrants/Plate-forme écologique
Portes en métal	Service déchets encombrants/Plate-forme écologique
Sommiers de lit en métal	Service déchets encombrants/Plate-forme écologique
Ceintures	Conteneurs jaunes Associations humanitaires
Chapeaux	Conteneurs jaunes Associations humanitaires
Chaussures	Conteneurs jaunes Associations humanitaires
Couvertures	Conteneurs jaunes Associations humanitaires
Cravates	Conteneurs jaunes Associations humanitaires
Écharpes	Conteneurs jaunes Associations humanitaires
Sacs	Conteneurs jaunes Associations humanitaires
Vêtements	Conteneurs jaunes Associations humanitaires
Branches d'élagage en petites quantités	Green Service/Plate-forme écologique
Tailles d'arbres et de haies	Green Service/Plate-forme écologique
Vert et branchages	Green Service/Plate-forme écologique
Médicaments périmés (blisters ou flacons uniquement)	Récipients dans les pharmacies/Ecocar/Plate-forme écologique

L'application **NETtoyons** permet de vérifier les services d'hygiène urbains pour sa propre adresse et pour d'autres adresses qui intéressent l'utilisateur (plusieurs adresses peuvent être mémorisées).

L'appli fournit les informations suivantes :

- **calendriers de la collecte des déchets**
- **position des plate-formes écologiques**
- **calendrier du nettoyage des chaussées**
- **la possibilité de chercher le bac correct des déchets via le moteur de recherche DOVE LO BUTTO**
- **la possibilité de signaler des conditions dégradées** (déchets abandonnés, poubelles pleines, seringues abandonnées) en annexant une photo géolocalisée
- **la possibilité de demander l'enlèvement des déchets encombrants**
- **calendrier et position de l'Ecocar**





Sur le site www.differenziatabrescia.it les informations sur le Nouveau Système de Collecte Différenciée des déchets seront constamment mises à jour. En le consultant, on peut savoir quand **le nouveau service atteindra sa propre zone.**

Avec le service **DOVE LO BUTTO**, on peut vérifier comment trier correctement tous types de déchets.

En plus, il y aura :

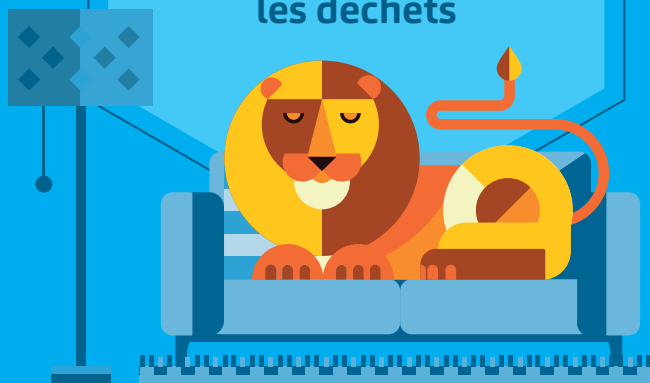
- **le calendrier de la collecte des déchets**
- **la position des bacs les plus proches** et celle des autres conteneurs pour la collecte (médicaments, piles, green service)
- toutes les informations connexes aux **plates-formes écologiques**
- **calendrier et position de l'Ecocar**

SIGNALISATIONS ET QUESTIONS

Aidez-nous à conserver propre la ville en signalant moyennant la fiche prévue les décharges abusives, les poubelles pleines et les seringues abandonnées.

Si vous avez besoin de plus de renseignements, vous pouvez rédiger une demande détaillée en ligne.

Ce guide contient
des informations utiles
**sur comment trier et
déposer correctement
les déchets**



en cas de doutes et pour plus de renseignements :
Numéro Vert 800 437678

pour les mises à jour, consulter le site
www.differenziatabrescia.it

téléchargez l'appli NETTOYONS
pour smartphone et tablette



suivez-nous sur Facebook et Twitter



Aprica SpA
Siège social
Via Lamarmora 230
25124 Brescia

Établissement
Via Codignole 31/g
25124 Brescia