

un pinguino
vicino al
caminetto...



MA SARÀ IL SUO POSTO?

Mettiamo ogni cosa al posto giusto:
con il **Nuovo Sistema di Raccolta Differenziata**
della nostra città possiamo trasformare
i rifiuti in una grande risorsa



**Il Nuovo Sistema di Raccolta
Domiciliare Combinata dei rifiuti a Brescia
prevede due novità:**

1

Cassonetti a calotta per i rifiuti organici
e i rifiuti indifferenziati,
apribili con la tessera personale

come funziona il
nuovo sistema?

2

Raccolta domiciliare porta a porta
per carta, plastica, vetro e metalli

LA TESSERA ELETTRONICA PERSONALE

La tessera elettronica serve per aprire le calotte installate sui cassonetti.

La tessera è personale, viene consegnata ad ogni maggiorenne ed è identificata da un codice individuale.

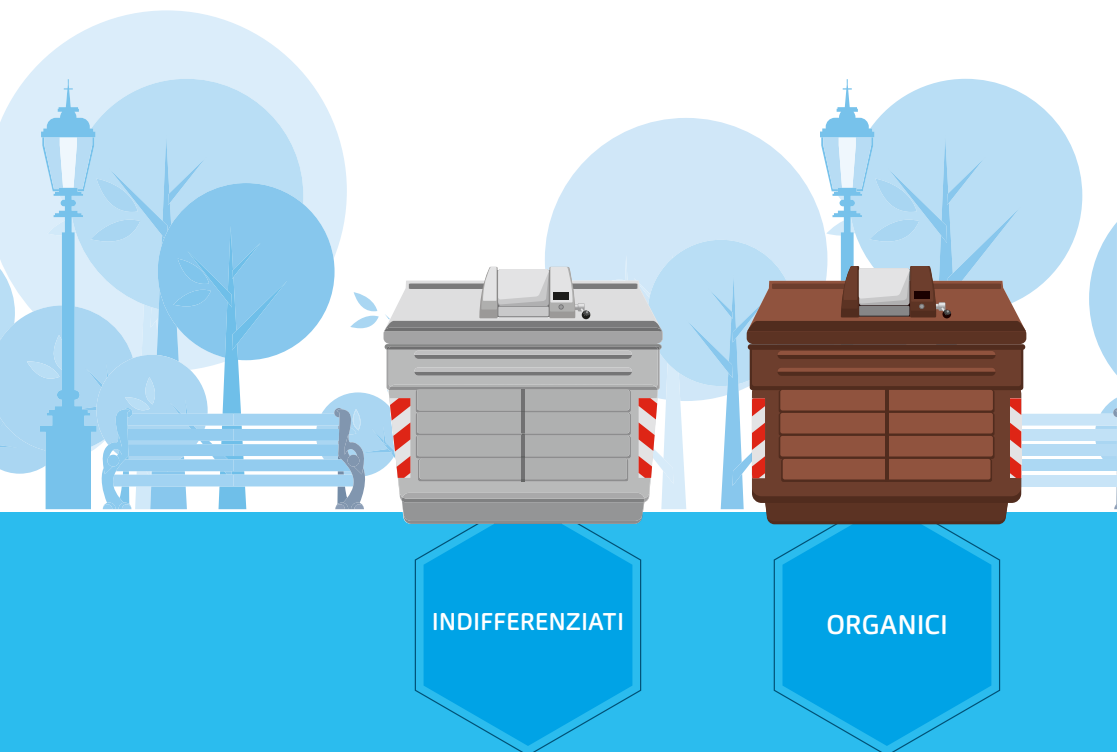
Il codice individuale è associato al **codice utenza** riferito al nucleo familiare di appartenenza.



I **rifiuti organici** e i **rifiuti indifferenziati** possono essere portati in qualsiasi momento nei **nuovi cassonetti stradali a calotta**. È molto importante che i rifiuti organici siano inseriti in sacchetti compostabili biodegradabili, analoghi per dimensioni e caratteristiche

a quelli consegnati con il kit iniziale. I rifiuti indifferenziati possono essere inseriti in qualsiasi tipo di sacchetto (ad esempio quello della spesa). Ricorda di **portare con te la tessera elettronica**, che ti permette di aprire la calotta per inserire i sacchetti.

I NUOVI CASSONETTI STRADALI CON CALOTTA



La carta, il vetro, i metalli e la plastica vengono ritirati **porta a porta** una volta alla settimana. I contenitori per la raccolta domiciliare devono essere esposti sulla strada nel giorno e negli orari indicati sul calendario che sarà consegnato insieme al kit per la raccolta dei rifiuti.

Controlla il giorno di ritiro sulla locandina esposta nel tuo palazzo. Se invece esistono cassonetti condominiali, porta i rifiuti in questi cassonetti quando ti è più comodo, esponendoli nel giorno di raccolta previsto.

I CONTENITORI PER LA RACCOLTA DOMICILIARE



CARTA

la raccolta viene effettuata tra le ore 23 e le 6

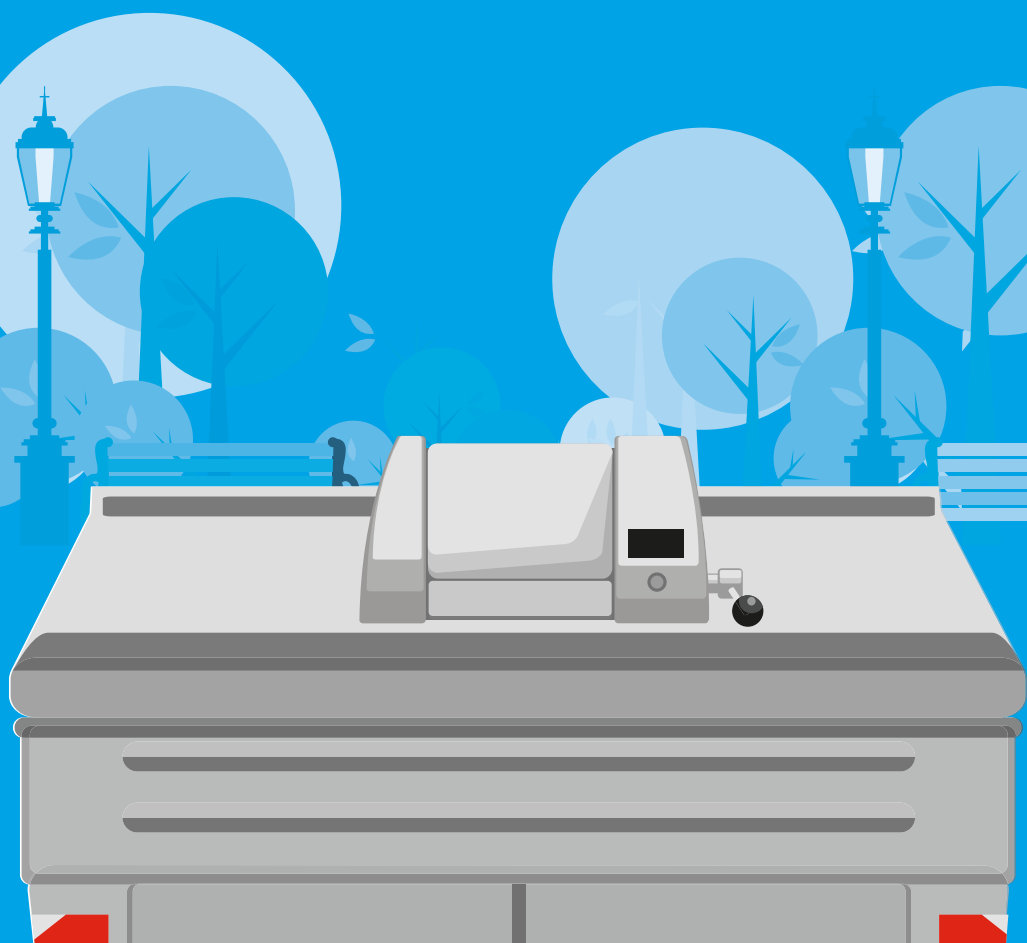
VETRO METALLI

la raccolta viene effettuata tra le ore 21 e la 1

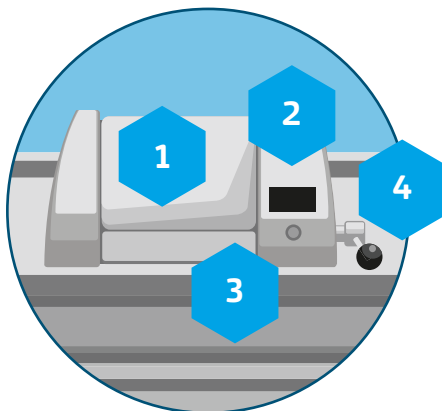
PLASTICA

la raccolta viene effettuata tra le ore 23 e le 6

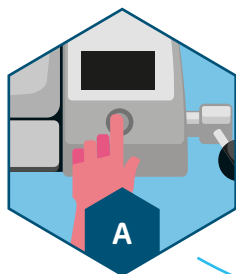
come funziona LA CALOTTA?



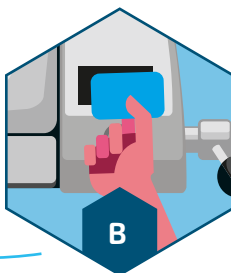
-
- 1 **Vano rifiuti:** dimensionato per un volume massimo di 20 litri, si apre avvicinando la tessera alla calotta
 - 2 **Display:** attraverso alcune icone, spiega come fare per conferire i rifiuti, e segnala anche eventuali anomalie di chiusura o della tessera
 - 3 **Serratura elettronica**
 - 4 **Leva di chiusura:** chiude il vano per i rifiuti.



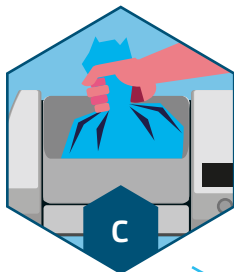
COME SI USA



premere
il pulsante

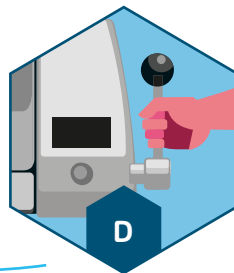


avvicinare
la tessera al lettore
della calotta,
che si aprirà
automaticamente



inserire
il sacchetto,
prestando
attenzione
che non esca
in nessun modo
fuori dalla calotta
(per evitare di
bloccarla)

chiudere
la calotta
azionando
la leva



ORGANICO

L'ORGANICO VA NEL CASSONETTO MARRONE CON CALOTTA

Gli scarti di cucina vanno inseriti nei cassonetti stradali marroni con calotta, utilizzando i sacchetti biodegradabili compostabili, di dimensioni tali da non ostruire il vano della calotta, come quelli forniti con il kit iniziale.

COSA METTERE

scarti ed avanzi di cucina crudi o cotti, bucce e scarti di verdura e frutta, scarti di carne e pesce, ossa e lisce, pasta e farinacei, pane, riso, noccioli di frutta, gusci (d'uova, noci, nocciole), filtri di tè e camomilla, fondi di caffè, tappi di sughero, tovaglioli e fazzoletti di carta sporchi di residui di alimenti, cartoni della pizza unti.

COSA NON METTERE

sfalci e potature, scarti di giardinaggio (erba, foglie), deiezioni di animali, carta per confezioni alimentari (oleata, plastificata o con alluminio), mozziconi di sigaretta, liquidi, olio, prodotti chimici, pannolini e assorbenti, stracci, legno, cenere (di camino o barbecue), lettiere di animali.



Per segnalare eventuali malfunzionamenti, chiama il

**Numero Verde
800 766625**

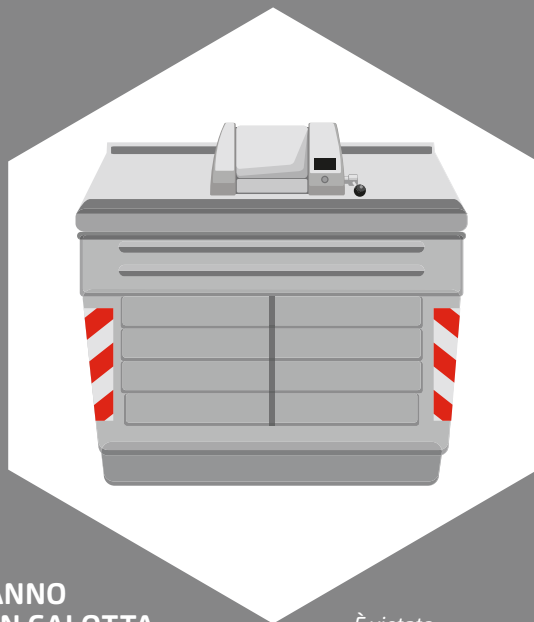
È vietato l'abbandono di rifiuti esternamente ai cassonetti, anche se inseriti in sacchi perfettamente sigillati.

INDIFFERENZIATO



RICORDA:

il vano per i rifiuti ha un volume di circa 20 litri, che corrisponde ad un sacchetto della spesa. Per diminuire i conferimenti, ricorda di ridurre il volume dei rifiuti.



I RIFIUTI INDIFFERENZIATI VANNO NEL CASSONETTO GRIGIO CON CALOTTA

Tutti i rifiuti che non si possono riciclare vanno inseriti nei cassonetti stradali grigi con calotta, utilizzando sacchetti di dimensioni tali da non ostruire il vano della calotta.

COSA METTERE

carta oleata e vetrata, piatti rotti e ceramica in genere (in quantità limitata), giocattoli in plastica non elettronici e senza pile, cd, dvd, musicassette e videocassette, filtri e sacchi per aspirapolvere, pannolini, assorbenti, deiezioni di animali, cerotti, rasoi usa e getta, mozziconi di sigaretta.

COSA NON METTERE

pile, oli, medicinali, contenitori e materiali pericolosi (colle, vernici, solventi, insetticidi), lampade a basso consumo e lampade neon, tutti i rifiuti riciclabili.

È vietato l'abbandono di rifiuti esternamente ai cassonetti, anche se inseriti in sacchi perfettamente sigillati.

CARTA



LA CARTA VA NEL BIDONE BLU

La carta e il cartone vanno messi nei bidoni blu per uso monofamiliare o nei contenitori blu condominiali consegnati con il kit iniziale. Non vanno utilizzati altri contenitori a discrezione dell'utente.

COSA METTERE

giornali, quaderni e riviste (senza parti adesive, metallo o plastica), contenitori in Tetra Pak (latte, succhi di frutta e altre bevande), sacchetti di carta, vaschette e scatole in cartone per alimenti, confezioni in cartone per giocattoli e abbigliamento, cartone della pizza senza residuo di cibo.

COSA NON METTERE

carta sporca di alimenti, carta chimica dei fax o auto copiante, scontrini fiscali, carta da forno, biglietti plastificati, involucri in cellophane, cartoni della pizza con residuo di cibo, sacchetti di plastica.



Consulta il calendario che ti verrà consegnato con il kit dei bidoni per conoscere il giorno di ritiro della tua zona

VETRO E METALLI

IL VETRO E I METALLI VANNO NEL BIDONE VERDE

Il vetro e i metalli vanno inseriti nei bidoni verdi per uso monofamiliare o nei contenitori verdi condominiali consegnati con il kit iniziale. Non vanno utilizzati altri contenitori a discrezione dell'utente.

COSA METTERE

bottiglie, bicchieri, barattoli, vasi e caraffe in vetro, vaschette e contenitori in alluminio per conservare e congelare cibi, scatolette e tubetti per alimenti, lattine per bevande e liquidi, fogli di alluminio, barattoli, grucce in metallo, tappi in metallo, bombolette spray non etichettate con i simboli di pericolo*, caffettiere.

COSA NON METTERE

piatti e tazzine in ceramica, lampadine ad incandescenza e a basso consumo, tubi al neon, specchi, contenitori in vetroceramica (tipo pirex) o ceramica, bicchieri e oggetti in cristallo, sacchetti di plastica, vetri di finestre, finestrini di auto, vetri di fari e fanali, confezioni in vetro di farmaci usati, tubi di televisore, schermi TV, monitor, pietre, sassi e inerti, bombolette spray etichettate con i simboli di pericolo.*

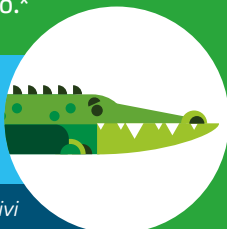


Consulta il calendario che ti verrà consegnato con il kit dei bidoni per conoscere il giorno di ritiro della tua zona



RICORDA:

svuota, sciacqua e/o pulisci i contenitori



** pericolosi, tossici, infiammabili o corrosivi*

PLASTICA

LA PLASTICA VA NEL SACCO GIALLO

Gli imballaggi in plastica vanno messi nei sacchi gialli forniti con il kit iniziale. Non vanno utilizzati altri contenitori a discrezione dell'utente.

COSA METTERE

bottiglie di acqua minerale, latte, bibite e olio, flaconi e dispenser per detersivi, saponi e cosmetici, contenitori per salse, creme, yogurt e gelati, vaschette per alimenti (in PET, polistirolo e polipropilene), blister e involucri sagomati, buste e sacchetti per pasta, patatine, caramelle, verdure e surgelati (anche quelli argentati internamente), reti per frutta e verdura, pellicole trasparenti, sacchetti e buste dei negozi, sacchi per prodotti da giardinaggio, detersivi e alimenti per animali; vasetti da fiori e piantine utilizzati per la vendita e il trasporto, materiali per la protezione e il trasporto delle merci (pellicole, pluriball, chips in polistirolo), piatti e bicchieri monouso (privi di residuo di cibo), grucce per abiti interamente in plastica, cassette per ortofrutta.

COSA NON METTERE

giocattoli, scarpe da ginnastica, ciabatte in plastica, tappetini, arredi e manufatti in plastica, dvd, cd, musicassette e videocassette, fotografie e pellicole fotografiche, penne, ombrelli, rasoi usa e getta, tuniche, secchi, spazzolini.



Consulta il calendario che ti verrà consegnato con il kit dei bidoni per conoscere il giorno di ritiro della tua zona



ATTENZIONE:

i contenitori per liquidi in Tetra Pak non vanno messi nei sacchi gialli, ma nei bidoni blu assieme alla carta.

RICORDA:

svuota, sciacqua e/o pulisci, schiaccia i contenitori



Per tutti i rifiuti c'è il posto giusto,
anche per il vecchio armadio della nonna
e per l'erba tagliata in giardino.

Per il conferimento dei rifiuti pericolosi domestici è disponibile l'**Ecocar**. È un mezzo itinerante, che si sposta tra i principali mercati cittadini e altri punti di aggregazione, secondo un calendario prestabilito. I cittadini possono portare i rifiuti scegliendo il momento in cui il mezzo si trova più vicino al proprio quartiere.

COSA PORTARE

farmaci scaduti, oli minerali e vegetali, pile, batterie per auto, tubi al neon, lampade fluorescenti, monitor, televisori di piccole dimensioni, cellulari, frullatori, asciugacapelli e altri elettrodomestici di piccole dimensioni, contenitori di prodotti etichettati con i simboli di pericolo* come ad esempio vernici, isolanti, ammoniaca, insetticidi, disinfettanti, toner.

DOVE TROVARE ECOCAR

Sul sito www.differenziatabrescia.it, nella sezione dei Servizi di Zona, puoi trovare i luoghi e le date della presenza di Ecocar più vicini al tuo indirizzo.



* **Contenitori di rifiuti domestici pericolosi**

Sono i contenitori di prodotti domestici tossici o infiammabili come ad esempio: vernici, inchiostri, pesticidi, isolanti, prodotti per pulizie, prodotti per auto, prodotti per bricolage e giardinaggio.

Sui contenitori dei rifiuti pericolosi trovi questi simboli:



TOSSICO

moschicidi, acidi, termometri, battericidi, smalti, ghiaccianti, topicidi, diserbanti, insetticidi, soda caustica, disinfettanti.



INFIAMMABILE

bumbolette spray, smacchiatori, solventi, antiruggine allo zinco, colle, smalti, vernici nitro e sintetiche, antiappannanti, diluenti, brillanti per mobili, alcool etilico per liquori, lucidanti per carrozzerie.



IRRITANTE

candeggina, ammoniaca, trielina, vernici nitro e sintetiche, acquaragia, detersivi per auto, smacchiatori, colle, vernici per carrozzerie, mastici, diluenti, adesivi.



CORROSIVO

batterie, acidi, prodotti per disotturare le tubature.



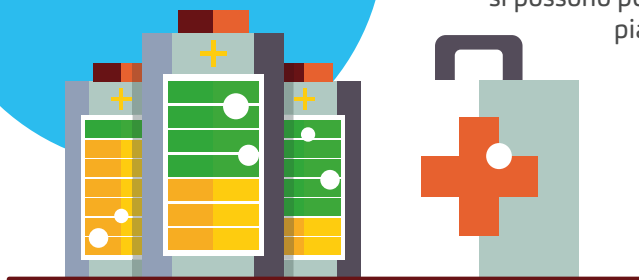
Per lo smaltimento dei rifiuti voluminosi, come ad esempio mobili e elettrodomestici, è disponibile un servizio di ritiro gratuito su prenotazione.

La **prenotazione** si può fare chiamando il **Numero Verde 800 437678**, dal lunedì al venerdì dalle ore 8 alle 20 e il sabato dalle 8 alle 15. Nel giorno e nell'orario concordato per il ritiro, i rifiuti da smaltire devono essere esposti in strada o sul marciapiede, in luogo accessibile al mezzo di raccolta. Il ritiro viene svolto per un numero massimo di 4 pezzi. Non si effettuano sgomberi di cantine, solai e altri locali.

I RIFIUTI INGOMBRANTI



LE PILE E I FARMACI



Le pile esauste vanno gettate negli appositi contenitori distribuiti negli esercizi commerciali, nelle scuole e negli uffici pubblici della città.

In alternativa si possono portare all'Ecocar o alle piattaforme ecologiche. I farmaci scaduti vanno buttati negli appositi contenitori distribuiti nelle farmacie cittadine. In alternativa si possono portare all'Ecocar o alle piattaforme ecologiche.

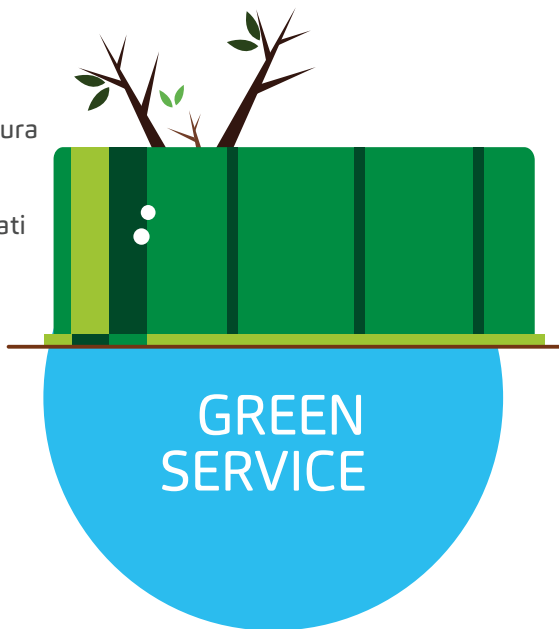
GLI INDUMENTI USATI



Vestiti e indumenti in genere, se ancora in buone condizioni e puliti, si possono conferire nei contenitori gialli stradali dislocati sul territorio della città. Questi contenitori sono gestiti da onlus che, con la collaborazione di cooperative sociali e volontari, provvedono a svuotarli e avviare il loro contenuto al riutilizzo.

Per il conferimento degli scarti vegetali che derivano dalla potatura degli alberi, dal taglio dell'erba e del giardino, sono a disposizione contenitori di colore verde dislocati sul territorio comunale.

Questi contenitori, denominati Green Service, sono in plastica riciclata e hanno un'altezza da terra di 120 cm, per facilitare il conferimento degli sfalci e delle potature, che devono essere gettati direttamente nei contenitori, **senza usare sacchi in plastica.**



LE PIATTAFORME ECOLOGICHE

sono aree attrezzate e custodite in cui si possono portare questi rifiuti:

- **ingombranti:** mobili (armadi, tavoli, poltrone, divani, reti per letto, sedie), oggetti diversi (materassi, cucine, scaldabagni, piante da arredamento), rifiuti voluminosi che non sono prodotti nelle abitazioni (biciclette, canotti, altri rottami), rifiuti voluminosi che derivano da piccole attività di ristrutturazione (porte, finestre, tapparelle, moquette, lavandini)
- **beni durevoli dismessi:** frigoriferi, surgelatori, congelatori, televisori, computer, lavatrici, lavastoviglie, condizionatori d'aria

* *pericolosi, tossici, infiammabili o corrosivi*

Attualmente a Brescia ci sono cinque Piattaforme Ecologiche. È prevista la realizzazione di **due nuove piattaforme** che comprenderanno anche due **Centri del Riuso**.

In queste nuove aree sarà possibile **consegnare, depositare e prelevare beni usati**, riutilizzabili senza necessità di riparazione, contribuendo così alla riduzione dei rifiuti urbani. I beni raccolti potranno essere ceduti ad associazioni senza fini di lucro, oppure destinati allo smaltimento differenziato attraverso le piattaforme ecologiche comunali.

- **inerti** (macerie, sanitari, calcinacci)
- **pile scariche**
- **rifiuti verdi e potature**
- **lampade fluorescenti a basso consumo** (da depositare integre)
- **batterie per auto**
- **oli e grassi di frittura**
- **cartucce esauste per toner**
- **pneumatici**
- **oli minerali esausti**
- **vetro in lastre**
- **ferro** (pezzi di mobili disassemblati, piccoli oggetti)
- **legno** (assi, parti di mobili, cassette)
- **prodotti e contenitori etichettati con i simboli di pericolo ***
- **pitture e vernici**

I CENTRI DEL RIUSO (in progetto)

I Centri del Riuso saranno dedicati in particolare a questi beni:

- **mobili in legno**
- **giocattoli**
- **vestiti e calzature**
- **stoviglie**
- **elettrodomestici ed utensili**



VIA METASTASIO
(q.re Fiumicello)

VIA COLLEBEATO
area Parco
Polivalente
(in progetto)

VIA TRIUMPLINA
zona Stadio
(in progetto)

**CENTRO
DEL RIUSO**
(in progetto)

**CENTRO
DEL RIUSO**
(in progetto)

Via Milano

BRESCIA

VIA CODIGNOLE
31/e e 31/f
(sede operativa
A2A Ambiente)

A4

Tangenziale Ovest

Le utenze non domestiche possono conferire i rifiuti solo alle piattaforme ecologiche di via Codignole e di via Chiappa. Per accedere devono avere le necessarie autorizzazioni al trasporto dei rifiuti e regolare documentazione di accompagnamento (formulario).
I rifiuti che possono conferire sono quelli previsti dal Regolamento Comunale.

piattaforme ECOLOGICHE COMUNALI: DOVE SONO?

VIA GATTI
(San Polo Nuovo)

VIA CHIAPPA
(Buffalora)

VIA GIOTTO
(San Polo Nuovo)

Viale S. Eufemia

ORARI DELLE PIATTAFORME

dal lunedì al sabato 9.00 - 13.00 e 15.00 - 19.00,
domenica 9.00 - 13.00

solo Via Chiappa:

dal lunedì al venerdì orario continuato
8.00 - 18.00, sabato 8.00 - 13.00

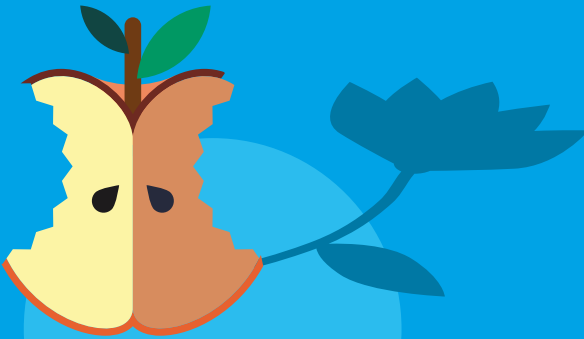
A4

...con 37 lattine si può realizzare una moka



cosa diventeranno

...da 7 barattoli di vetro si ricava una bottiglia di vetro nuova



...con gli scarti di cucina si ottiene un terriccio utilizzabile per la coltivazione di piante e fiori



...con 5 flaconi
di plastica si può fare
un innaffiatoio

o i rifiuti?



Grazie alla Nuova Raccolta Differenziata, possiamo dare una nuova vita ai rifiuti. I materiali separati correttamente possono essere recuperati e riciclati, trasformandosi in nuovi oggetti. Forse non sapevate che...

RICORDA:

prima di buttare qualcosa
(ad esempio libri, abiti e telefonini)
pensa se può essere utilizzata
da un'altra persona.





A Accendini	● Cassonetto grigio
Acetone	Ecocar/Piattaforma Ecologica
Acquaragia	Ecocar/Piattaforma Ecologica
Adesivi chimici	Ecocar/Piattaforma Ecologica
Agende di carta e/o cartoncino	● Bidone blu
Alimenti avariati	● Cassonetto marrone
Antine in ferro	Ritiro ingombranti/ Piattaforma ecologica
Antiparassitari	Ecocar/Piattaforma Ecologica
Antiruggine	Ecocar/Piattaforma Ecologica
Antitarli	Ecocar/Piattaforma Ecologica
Armadi in ferro	Ritiro ingombranti/ Piattaforma ecologica
Asciugacapelli	Ecocar/Piattaforma Ecologica
Aspirapolvere	Piattaforma ecologica
Asse da stiro	Piattaforma ecologica
Assorbenti	● Cassonetto grigio
Avanzi di cucina in genere crudi o cotti	● Cassonetto marrone
B Bacinelle e altri oggetti in plastica dura (di piccole dimensioni)	● Cassonetto grigio
Bancali	Piattaforma ecologica
Barattoli per alimenti in vetro o metallo	● Bidone verde
Battericidi	Ecocar/Piattaforma Ecologica
Batterie auto	Ecocar/Piattaforma Ecologica
Bianchetti	Ecocar/Piattaforma Ecologica

Bicchieri di plastica usa e getta	● Sacco giallo
Bicchieri di vetro	● Bidone verde
Biciclette	Piattaforma ecologica
Bilancia elettronica	Ecocar/Piattaforma Ecologica
Bilancia pesa persone elettronica	Piattaforma ecologica
Bilancia pesa persone meccanica	Piattaforma ecologica
Blister per pastiglie	● Cassonetto grigio
Bolle d'aria (pluriball)	● Sacco giallo
Bombolette spray con gas infiammabile	Ecocar/Piattaforma Ecologica
Bombolette spray con propellente ecologico	● Bidone verde
Borse	Contenitori gialli Associazioni umanitarie
Borse in juta	● Cassonetto marrone
Bottiglie di plastica per bevande	● Sacco giallo
Bottiglie di plastica per olio da cucina	● Sacco giallo
Bottiglie di vetro	● Bidone verde
Bottoni	● Cassonetto grigio
Bulloneria	Piattaforma ecologica
Buste del caffè in plastica	● Sacco giallo
Buste in carta	● Bidone blu
Calcolatrici	Ecocar/Piattaforma Ecologica
Calendari (togliere le parti non di carta)	● Bidone blu
Calze di nylon	● Cassonetto grigio
Campioncini di prodotti cosmetici	● Cassonetto grigio
Cancelleria (matite, biro, righelli ecc.)	● Cassonetto grigio
Capelli non trattati	● Cassonetto marrone
Capelli tinti	● Cassonetto grigio
Cappelli	Contenitori gialli Associazioni umanitarie
Caraffe di vetro	● Bidone verde
Carta assorbente da cucina unta	● Cassonetto marrone
Carta carbone	● Cassonetto grigio
Carta da forno	● Cassonetto grigio
Carta da pacco	● Bidone blu
Carta lucida da disegno	● Cassonetto grigio
Carta oleata per alimenti	● Cassonetto grigio
Carta pulita bagnata	● Bidone blu
Carta sporca di prodotti detergenti o altre sostanze	● Cassonetto grigio
Carta stagnola da cucina	● Bidone verde
Carta vetrata	● Cassonetto grigio
Cartellette per documenti	● Cassonetto grigio
Cartone ondulato	● Bidone blu
Cartoni della pizza sporchi	● Cassonetto marrone

Cartoni per pizza puliti	● Bidone blu
Casco per moto	Piattaforma ecologica
Cassepanche	Ritiro ingombranti/ Piattaforma ecologica
Cassette audio e relative custodie	● Cassonetto grigio
Cassette di cartone per la frutta	● Bidone blu
Cassette in plastica per ortofrutta	● Sacco giallo
Cassette per frutta in legno	Piattaforma Ecologica
Cd e relative custodie	● Cassonetto grigio
Cenere di sigaretta (senza filtro)	● Cassonetto grigio
Ceneri spente di caminetto	● Cassonetto grigio
Cera per legno	Ecocar/Piattaforma Ecologica
Ceramiche	● Cassonetto grigio
Cerchioni	Piattaforma ecologica
Cerotti	● Cassonetto grigio
Chiavi	● Bidone verde
Chiusura in carta stagnola dello yogurt	● Bidone verde
Chiusure metalliche per vasetti di vetro	● Bidone verde
Cinture	Contenitori gialli Associazioni umanitarie
Colle	Ecocar/Piattaforma Ecologica
Computer	Ecocar/Piattaforma Ecologica
Condizionatori	Piattaforma ecologica
Confezioni in plastica per la pasta e merende	● Sacco giallo
Confezioni in plastica per le uova	● Sacco giallo
Contenitore in cartone per sale/zucchero	● Bidone blu
Contenitori in vetro di yogurt /dessert	● Bidone verde
Contenitori in plastica di prodotti liquidi per la pulizia della casa (non contrassegnati "pericolosi")	● Sacco giallo
Contenitori in polistirolo per alimenti	● Sacco giallo
Contenitori in Tetra Pak	● Bidone blu
Contenitori in vetro di prodotti liquidi per l'igiene personale	● Bidone verde
Contenitori per gelato (se risciacquati)	● Sacco giallo
Coperchi in plastica	● Sacco giallo
Coperte	Contenitori gialli Associazioni umanitarie
Cosmetici	● Cassonetto grigio
Cotone idrofilo	● Cassonetto grigio
Cottonfioc	● Cassonetto grigio
Cravatte	Contenitori gialli Associazioni umanitarie
Cristalli (grandi dimensioni)	Piattaforma ecologica

	Cuoio	● Cassonetto grigio
	Cuscini	Piattaforma ecologica
D	Damigiane (senza paglia)	Piattaforma ecologica
	Depliant non plastificati	● Bidone blu
	Diluenti	Ecocar/Piattaforma Ecologica
	Diserbanti	Ecocar/Piattaforma Ecologica
	Divani	Ritiro ingombranti/ Piattaforma ecologica
	Doghe	Ritiro ingombranti/ Piattaforma ecologica
	Dvd e relative custodie	● Cassonetto grigio
E	Elastici	● Cassonetto grigio
	Etichette adesive	● Cassonetto grigio
F	Faldoni	Piattaforma ecologica
	Farmaci scaduti (solo blister o flaconi)	Contenitori nelle farmacie/ Ecocar/Piattaforma Ecologica
	Fazzoletti di carta usati	● Cassonetto marrone
	Feltrini	● Cassonetto grigio
	Ferro	Piattaforma ecologica
	Ferro da stiro	Ecocar/Piattaforma Ecologica
	Fiale (non adibite a contenere farmaci)	● Bidone verde
	Fiammiferi usati	● Cassonetto marrone
	Filtri del tè	● Cassonetto marrone
	Finestre di legno	Piattaforma ecologica
	Finestre in alluminio	Piattaforma ecologica
	Fiori e foglie secchi (piccole quantità)	● Cassonetto marrone
	Fiori finti	● Cassonetto grigio
	Fondi di caffè	● Cassonetto marrone
	Forni elettrici	Piattaforma ecologica
	Fotografie	● Cassonetto grigio
	Frigoriferi	Piattaforma Ecologica
	Frutta e verdura	● Cassonetto marrone
G	Giocattoli non elettronici	● Cassonetto grigio
	Girello	Piattaforma ecologica
	Gomma	● Cassonetto grigio
	Gomma da masticare	● Cassonetto grigio
	Gommapiuma	● Cassonetto grigio
	Granaglie	● Cassonetto marrone
	Grattugia	Piattaforma ecologica
	Gruce appendiabiti in metallo	● Bidone verde
	Gruce appendiabiti in metallo e legno	● Cassonetto grigio
	Gruce in plastica	● Sacco giallo
	Guanti in gomma	● Cassonetto grigio

I	Imballaggi fabbricati con più materiali (es. buste cibo per gatti, buste sottovuoto del caffè, ecc.)	● Cassonetto grigio	
	Imballaggi in carta e cartone	● Bidone blu	
	Incensi	● Cassonetto marrone	
	Inerti in piccole quantità provenienti da lavori domestici	Piattaforma ecologica	
	Infissi in alluminio	Piattaforma ecologica	
	Infissi in legno	Piattaforma ecologica	
	Insetticidi	Ecocar/Piattaforma Ecologica	
	Isolanti	Ecocar/Piattaforma Ecologica	
	L	Lamette	● Cassonetto grigio
		Lampadari	Piattaforma ecologica
Lampadine		Ecocar/Piattaforma Ecologica	
Lastre di vetro		Piattaforma Ecologica	
Lastre mediche e radiografie		● Cassonetto grigio	
Latte in banda stagnata per alimenti		● Bidone verde	
Latte per olio da cucina		● Bidone verde	
Lattine di alluminio per bevande		● Bidone verde	
Lavastoviglie		Piattaforma ecologica	
Legno da potatura		Green Service/Piattaforma Ecologica	
Legno verniciato		Piattaforma ecologica	
Lettiere di animali domestici		● Cassonetto grigio	
Lettore cd		Ecocar/Piattaforma Ecologica	
Lettore dvd		Ecocar/Piattaforma Ecologica	
Libri (senza copertina plastificata)		● Bidone blu	
M		Mastici	Ecocar/Piattaforma Ecologica
		Materassi	Ritiro ingombranti/ Piattaforma ecologica
		Medicinali scaduti (solo blister o flaconi)	Contenitori nelle farmacie/ Ecocar/Piattaforma Ecologica
		Mobili in legno	Ritiro ingombranti/ Piattaforma ecologica
		Monitor	Ecocar/Piattaforma Ecologica
	Mozziconi di sigarette e sigari	● Cassonetto grigio	
	N	Nastro abrasivo	● Cassonetto grigio
		Nastro adesivo	● Cassonetto grigio
		Nastro da pacco	● Cassonetto grigio
		O	Occhiali
Oggetti in gomma			● Cassonetto grigio
Oggetti in peluche o ovatta			● Cassonetto grigio
Oli esausti minerali			Ecocar/Piattaforma Ecologica
Oli esausti vegetali (olio da cucina)			Ecocar/Piattaforma Ecologica

	Ombrello	Piattaforma ecologica	
	Ombrelloni	Piattaforma ecologica	
	Ossa (in piccole quantità)	● Cassonetto marrone	
	Ovatta	● Cassonetto grigio	
P	Pacchetto di sigarette (senza velina interna)	● Bidone blu	
	Pannolini per bambini	● Cassonetto grigio	
	Pannolini	● Cassonetto grigio	
	Pellicole in cellophane	● Sacco giallo	
	Pentole	Piattaforma ecologica	
	Pettini e spazzole	● Cassonetto grigio	
	Piastrelle (piccole quantità)	Piattaforma ecologica	
	Piatti di plastica usa e getta	● Sacco giallo	
	Piatti in ceramica	● Cassonetto grigio	
	Piatti in plastica	● Sacco giallo	
	Pile	Ecocar/Piattaforma Ecologica	
	Pirofile	● Cassonetto grigio	
	Pneumatici	Piattaforma ecologica	
	Polistirolo (imballaggi)	● Sacco giallo/Piattaforma ecologica	
		Poltrone	Piattaforma ecologica
	Porte di legno	Ritiro ingombranti/ Piattaforma ecologica	
	Porte in ferro	Ritiro ingombranti/ Piattaforma ecologica	
	Posate in acciaio	Piattaforma ecologica	
	Posate in plastica	● Cassonetto grigio	
	Profilattici	● Cassonetto grigio	
Q	Quaderni non plastificati	● Bidone blu	
	Quotidiani	● Bidone blu	
R	Radio	Ecocar/Piattaforma Ecologica	
	Rami da potature in piccole quantità	Green Service/Piattaforma Ecologica	
	Regge in metallo	● Bidone verde	
	Regge in plastica	● Sacco giallo	
	Reti in ferro per letti	Ritiro ingombranti/ Piattaforma ecologica	
	Retine per frutta e verdura	● Sacco giallo	
	Riviste non plastificate	● Bidone blu	
	Rubinetteria	Piattaforma ecologica	
	S	Rullini fotografici	● Cassonetto grigio
		Sacchetti dell'aspirapolvere usati	● Cassonetto grigio
Sacchetti per congelatore		● Sacco giallo	
Sacchetto del pane pulito		● Bidone blu	

Sapone	● Cassonetto grigio
Scaffali in ferro	Ritiro ingombranti/ Piattaforma ecologica
Scarpe	Contenitori gialli Associazioni umanitarie
Scatole in cartoncino	● Bidone blu
Sci e scarponi da sci	Piattaforma ecologica
Sciarpe	Contenitori gialli Associazioni umanitarie
Scontrini fiscali	● Cassonetto grigio
Scope	Piattaforma ecologica
Sdraio	Piattaforma ecologica
Secchielli di plastica	● Cassonetto grigio
Sedie di legno	Ritiro ingombranti/ Piattaforma ecologica
Sedie di plastica	Ritiro ingombranti/ Piattaforma ecologica
Segatura pulita	● Cassonetto marrone
Segatura sporca di prodotti detergenti altre sostanze	● Cassonetto grigio
Seggiolone per bambini	Piattaforma ecologica
Sfalci dei prati	Green Service/Piattaforma Ecologica
Shoppers in plastica	● Sacco giallo
Siringhe (con ago)	Ecocar/Piattaforma Ecologica
Smacchiatori	Ecocar/Piattaforma Ecologica
Smalto	Ecocar/Piattaforma Ecologica
Solventi	Ecocar/Piattaforma Ecologica
Spazzolini da denti	● Cassonetto grigio
Specchi	Ritiro ingombranti/ Piattaforma ecologica
Spugne	● Cassonetto grigio
Stampanti	Ecocar/Piattaforma Ecologica
Stecchino in legno dei gelati	● Cassonetto marrone
Stereo	Ecocar/Piattaforma Ecologica
Stoffe e nastri	● Cassonetto grigio
Stracci	● Cassonetto grigio
Strutture in ferro	Piattaforma ecologica
Stuzzicadenti	● Cassonetto marrone
Tabulati	● Bidone blu
Tagliere in legno	Piattaforma ecologica
Tamponi per timbri	● Cassonetto grigio
Tapparelle	Piattaforma ecologica
Tappi di sughero	● Cassonetto marrone

T

Tappi in metallo	● Bidone verde
Tappi in plastica	● Sacco giallo
Tastiere per computer	Ecocar/Piattaforma Ecologica
Telefono	Ecocar/Piattaforma Ecologica
Telefono cellulare	Piattaforma ecologica
Televisore	Piattaforma ecologica
Termometri	Ecocar/Piattaforma Ecologica
Tintura per scarpe	Ecocar/Piattaforma Ecologica
Toner	Ecocar/Piattaforma Ecologica
Topicidi	Ecocar/Piattaforma Ecologica
Tovaglioli di carta puliti	● Bidone blu
Tovaglioli di carta unti	● Cassonetto marrone
Trielina	Ecocar/Piattaforma Ecologica
Truciolato (piccole quantità)	● Cassonetto marrone
Tubetti del dentifricio	● Sacco giallo
Tubi in gomma	● Cassonetto grigio
Valigie	Piattaforma ecologica
Vaschette in alluminio	● Bidone verde
Vaschette per il gelato	● Sacco giallo
Vasetti e altri imballaggi in vetro	● Bidone verde
Vasi in plastica per fiori acquistati con il prodotto	● Sacco giallo
Vasi in terracotta	Piattaforma ecologica
Vernici	Ecocar/Piattaforma Ecologica
Vestiti	Contenitori gialli Associazioni umanitarie
Vetri rotti	● Bidone verde
Vetro opale (bocchette di profumo)	● Bidone verde
Vetro retinato	Piattaforma ecologica
Videocassette e relative custodie plastica	● Cassonetto grigio
Videoregistratore	Ecocar/Piattaforma Ecologica
Volantini non plastificati	● Bidone blu
Zaini	● Cassonetto grigio
Zanzariere	Piattaforma ecologica
Zerbino	Piattaforma ecologica

V

Z

La app **PULiamo** consente di verificare i servizi di igiene urbana per il proprio indirizzo e per altri indirizzi di interesse dell'utente (possono essere memorizzati più indirizzi).

La app fornisce le seguenti informazioni:

- **calendari di raccolta rifiuti**
- **posizione delle piattaforme ecologiche**
- **calendario dello spazzamento stradale**
- **la possibilità di ricercare il corretto contenitore dei rifiuti attraverso il motore di ricerca DOVE LO BUTTO**
- **la possibilità di segnalare situazioni di degrado** (rifiuti abbandonati, cestini pieni, siringhe abbandonate) allegando una fotografia geolocalizzata
- **la possibilità di richiedere il ritiro dei rifiuti ingombranti**
- **calendario e posizione dell'Ecocar**





Sul sito **www.differenziatabrescia.it** saranno costantemente aggiornate le informazioni sul Nuovo Sistema di Raccolta Differenziata dei rifiuti. Consultandolo sarà possibile sapere quando **la propria zona sarà raggiunta dal nuovo servizio.**

Con il servizio **DOVE LO BUTTO** si potrà verificare come separare correttamente ogni tipo di rifiuto.

Inoltre saranno disponibili:

- il **calendario di raccolta dei rifiuti**
- la **posizione dei cassonetti più vicini** e degli altri contenitori per la raccolta (farmaci, pile, green service)
- tutte le informazioni sulle **piattaforme ecologiche**
- **calendario e posizione dell'Ecocar**

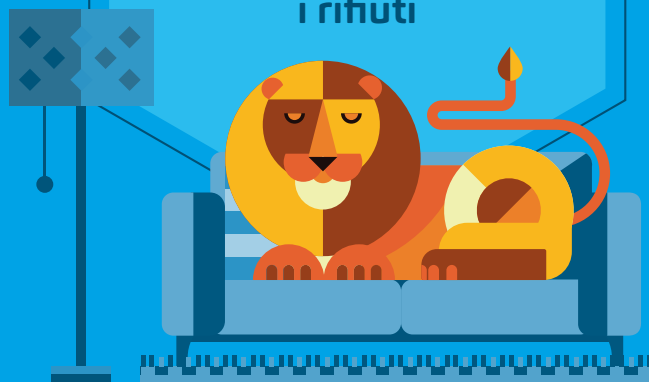
SEGNALAZIONI E RICHIESTE

Aiutaci a tenere pulita la città segnalando con l'apposito form discariche abusive, cestini pieni e siringhe abbandonate.

Se hai bisogno di altre informazioni, puoi compilare online una richiesta dettagliata.



Questa guida contiene
indicazioni utili per
trattare e conferire
correttamente
i rifiuti



in caso di dubbi e per maggiori informazioni:
Numero Verde 800 437678

per aggiornamenti consulta il sito
www.differenziatabrescia.it

scarica l'app **PULLamo**
per smartphone e tablet



seguici su Facebook e Twitter  



Aprica SpA
Sede legale
Via Lamarmora 230
25124 Brescia

Sede operativa
Via Codignole 32 f/g
25124 Brescia